

MEGA CRUISE PIER II

METOCEAN STUDIE, TROSKRACHTEN ANALYSE EN NAVIGATIE STUDIE

Curacao Ports Authority (CPA) is van plan een tweede aanlegsteiger te bouwen bij de kust van Otrobanda, de Mega Cruise Pier II. De geselecteerde locatie is aan de westzijde van de al bestaande Mega Cruise Pier I, welke 15 jaar geleden is gebouwd.

Svašek Hydraulics heeft een metocean studie, een troskrachten analyse en een navigatie studie uitgevoerd ter ondersteuning van het ontwerp van de tweede aanlegsteiger Mega Cruise Pier II.

De metocean studie richtte zich op het in kaart brengen van de lokale wind, golven, stroming, waterstanden en luchtdrukken voor zowel dagelijkse als extreme condities. Met behulp van het golfmodel SWAN is de 1/200 jaar golfconditie bepaald. Van het lokale vliegveld is 40 jaar wind en luchtdruk data beschikbaar. De tijdreeksen van de stroming en waterstanden zijn afkomstig van online beschikbare model data. Alle model data is gevalideerd met metingen (1 geheel jaar) bij de al bestaande Mega Cruise Pier I. Als laatste is voor de metocean studie gebruik gemaakt van de NOAA hurricane database.

In samenwerking met de 'Koninklijke Schippers Vereniging Eendracht'

(KRVE) is een workshop met CPA, de havenmeester, de loodsen, sleepboot kapiteins en de Havenveiligheid Inspectie georganiseerd.

De focus van de workshop was om de navigatie en aan-afmeer aspecten, bestaande procedures, gebruikelijke afmeerconfiguraties en de dagelijkse praktijk bij de huidige Mega Cruise Pier I te analyseren en om een vertaling te maken van de lokale kennis en ervaring in combinatie met inzichten vanuit de Rotterdamse haven naar de nieuwe Mega Cruise Pier, zowel voor de dagelijkse praktijk als voor extreme condities.

Op basis hiervan zijn vervolgens de layout van de nieuwe ligplaats en de positie van de bolders met bijbehorende afmeerconfiguratie en ontwerpkrachten bepaald. Voor de bepaling van de troskrachten is gebruikgemaakt van het model Optimoor.

OPDRACHTGEVER

Curacao Ports Authority (CPA)

LOCATIE

Curacao

DATUM

2015

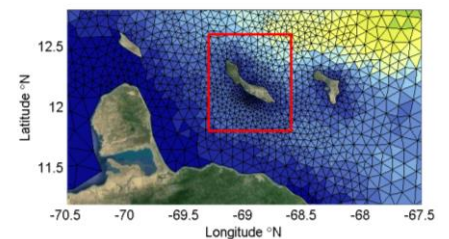
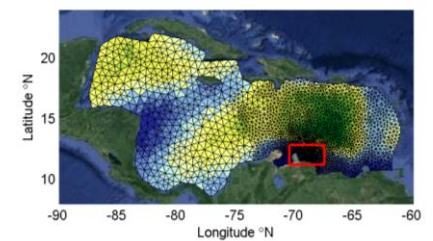
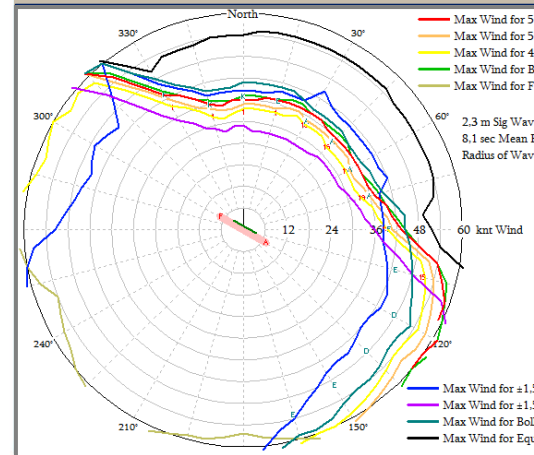
DIENSTEN

Metocean studie

Troskrachten analyse

Navigatie studie

SWAN en OPTIMOOR



RIF
SEAPORT
CURAÇAO
MASTER PLAN

PHASE 1 + 2 PLAN

1. Existing Mega Cruise Ship Pier
2. New Mega Cruise Ship Pier
3. Passenger Arrival Building(s)
4. Independent Tour Scheduling Center(s)
5. Taxi Operation Areas
6. Tour Operation Areas
7. Celebration Plaza
8. Arrivals Plaza
9. Retail Shopping Plaza
10. Waterfront Restaurants
11. Open Air Marketplace
12. Performance Amphitheater
13. Waterfront Promenade
14. Linkage to RIF Foot, Portico Bridge and Punda District
15. Future Road Linkage (by others)
16. Parking Areas



SVASEK
HYDRAULICS
COASTAL, HARBOUR AND RIVER CONSULTANTS

Svašek Hydraulics
Kratonkade 23
3024 ES Rotterdam
Nederland

Telefoon: +31 10 467 13 61
Internet: www.svasek.com
E-mail: info@svasek.com