

VERPLAATSING MIDDELPLAAT

MORFOLOGISCHE ONTWIKKELING PLAAT-GEULEN STELSEL IN WESTERSCHELDE

DOW Chemical exploiteert twee olie pijpleidingen die de hoog dynamische Westerschelde kruisen. Door de sterke morfologische veranderingen komen de pijpleidingen regelmatig bloot te liggen. De huidige strategie is om over een beperkte lengte de leidingen ieder jaar te verdiepen. Omdat deze mitigatie maatregel in de toekomst niet oneindig kan worden doorgezet, zijn alternatieven onderzocht. In dit kader is een morfologische trend analyse langs het leiding tracé uitgevoerd.

Het leidingen tracé gaat van Ellewoutsdijk via de Everingen, de Zuid-Everingen, de Middelplaat en Pas van Terneuzen naar Terneuzen.

De leidingen komen vooral bloot te liggen door de jaarlijkse verplaatsing en veranderende oriëntatie van de Zuid-Everingen.

In de Westerschelde zijn twee-jaarlijkse, en voor de recentere jaren jaarlijkse, bodemmetingen beschikbaar voor de periode 1955 - 2012. Deze bodems zijn gebruikt voor een morfologische trendanalyse langs het leidingen tracé.

Een deel van de waargenomen trends kan worden toegewezen aan de bagger- en stortactiviteiten ten behoeve van de vaargeul in de nabijheid van de Zuid-Everingen.

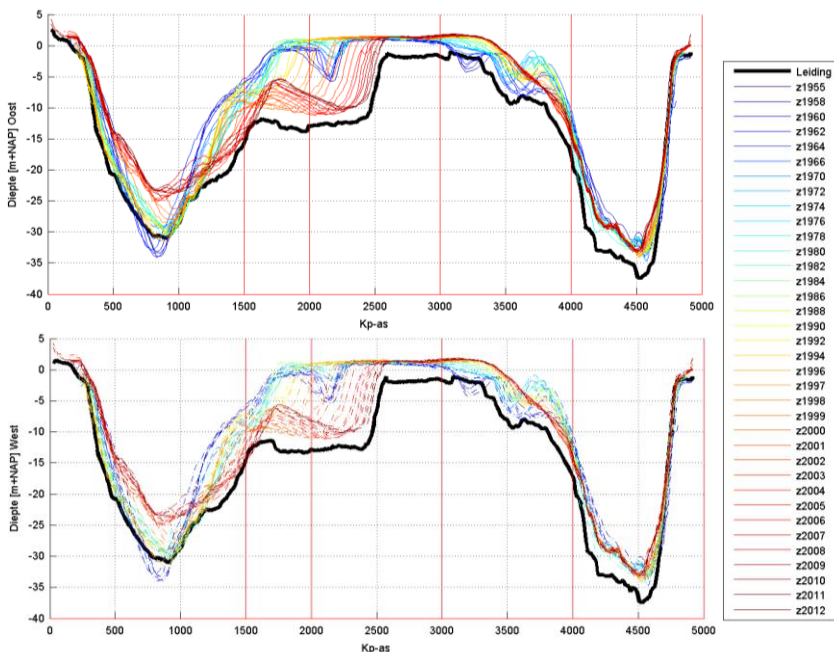
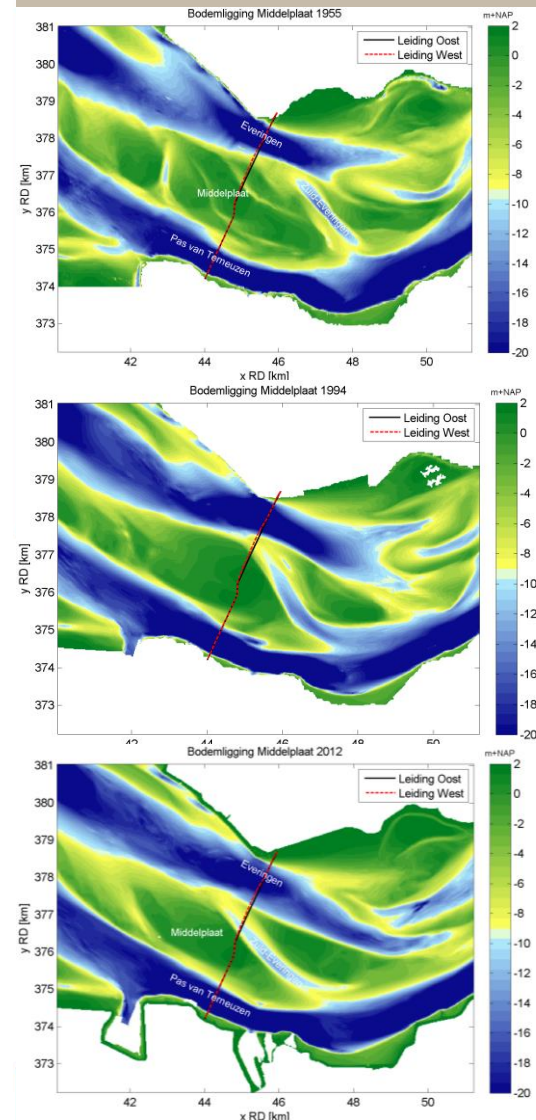
Extrapolatie van de morfologische trends is gebruikt om een lange termijn advies te geven over de stabiliteit van de pijpleidingen. De toekomstige morfologische ontwikkelingen van het gebied blijken sterk afhankelijk te zijn van de bagger- en stortactiviteiten en zullen bij voortzetting van het huidige beleid naar verwachting geen verandering van de huidige verdiepingsstrategie nodig maken.

OPDRACHTGEVER
DOW/Lievenses CSO

LOCATIE
Netherlands

DATUM
2013

DIENSTEN
Morfologische trend analyse



SVASEK
HYDRAULICS

COASTAL, HARBOUR AND RIVER CONSULTANTS

Svašek Hydraulics
Kratonkade 23
3024 ES Rotterdam
Nederland

Telefoon: +31 10 467 13 61
Internet: www.svasek.com
E-mail: info@svasek.com