

WTI 2011, WADDENZEE

SWAN BEREKENINGEN

Iedere vijf of, sinds 2009, zes jaar wordt de veiligheid van de Nederlandse duinen en dijken beoordeeld middels het Wettelijk Toets Instrumentarium (WTI). Als uitgangspunt voor deze beoordeling moeten de hydraulische randvoorwaarden (HR), bestaande uit representatieve waterstanden en golfcondities, worden vastgesteld.

De HR is gebaseerd op een groot aantal productieberekeningen van SWAN en WAQUA, die in een probabilistisch model worden ingevoerd. Voor de vaststelling van de HR 2011 zijn Svašek Hydraulics en HKV verantwoordelijk voor de bijbehorende productie berekeningen en de probabilistische berekeningen voor de HR in vier geografische gebieden.

Voor SWAN betreft dit de Waddenzee, de Westerschelde, de Rijn en Maas Delta en tot slot het IJsselmeer, samen met de Vecht en IJssel Delta. De WAQUA productie berekeningen zijn 'alleen' uitgevoerd voor de laatste twee gebieden. Het aantal berekeningen varieert van ongeveer 700 SWAN-berekeningen voor de Rijn en Maas Delta naar 5.400 SWAN-berekeningen voor de Waddenzee en meer dan 7.000 WAQUA-berekeningen voor de Rijn en Maas Delta.

Om zo'n groot aantal berekeningen te kunnen beheren, zijn de voorverwerking, kwaliteitscontrole, uitvoering en nabewerking van de berekeningen volledig geautomatiseerd.

OPDRACHTGEVER

Deltares

LOCATIE

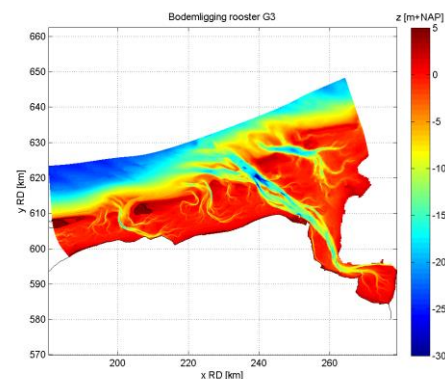
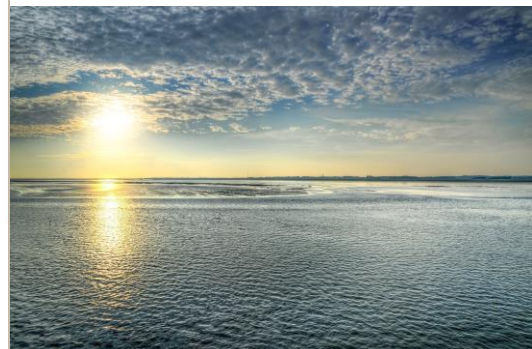
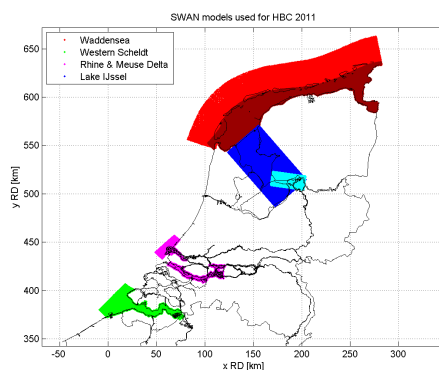
Nederland

DATUM

2010 - 2011

DIENSTEN

SWAN golf modellering



© Beeldbank RWS



SVASEK
HYDRAULICS
COASTAL, HARBOUR AND RIVER CONSULTANTS

Svašek Hydraulics
Kratonkade 23
3024 ES Rotterdam
Nederland

Telefoon: 010 467 13 61
Internet: www.svasek.com
E-mail: info@svasek.com