

COBRA STROOMKABEL

TECHNISCHE HAALBAARHEID KABEL ROUTE

TenneT TSO heeft Svašek Hydraulics aangevraagd om de mogelijkheden van kabelleg- en begraaftmethoden en route alternatieven voor een 700 MW High Voltage Direct Current (HVDC) kabel tussen Denemarken en Nederland te bestuderen. Het doel van de kabel, genaamd COBRA (COpenhagen-BRussels-Amsterdam), is het vergemakkelijken van de integratie van meer hernieuwbare energie in de Nederlandse en Deense elektriciteitssysteem en om de continuïteit van de stroomvoorziening te verhogen.

De Nederlandse kant van de kabel wordt aangesloten op het verdeelstation in de Eemshaven. Van daaruit moet de kabel de Nederlandse Waddenzee, het Eems-Estuarium of de Duitse zijde van de Waddenzee naar Denemarken oversteken.

Voor de studie wordt een beoordeling gemaakt van de nieuwste ontwikkelingen in kabelgraaf- en legtechnieken. Het GIS-pakket ILWIS wordt gebruikt om de ruimtelijke analyse in de routebepalingen te integreren.

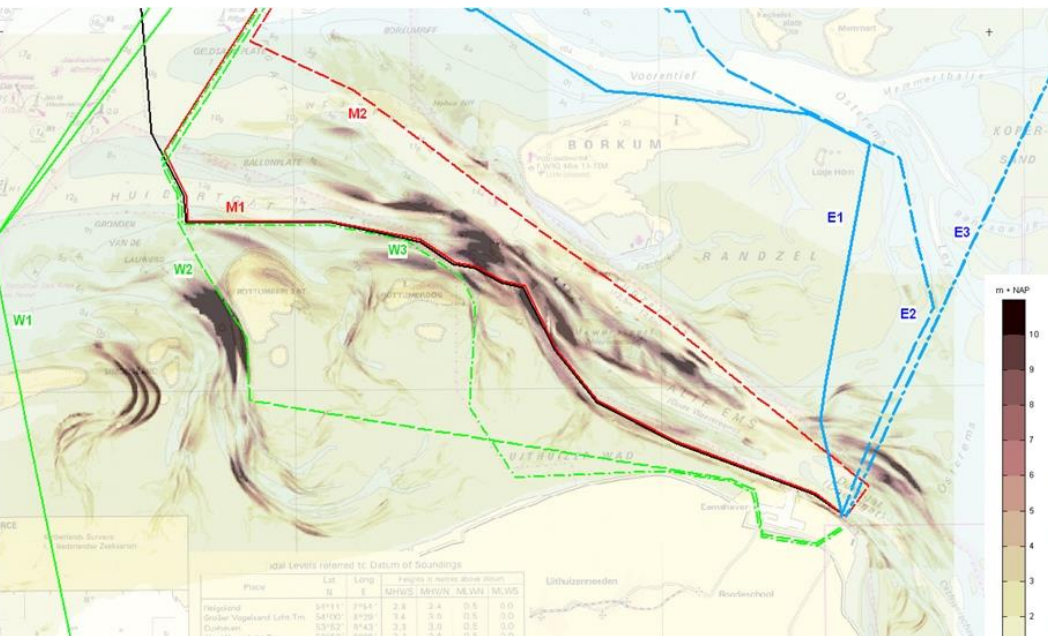
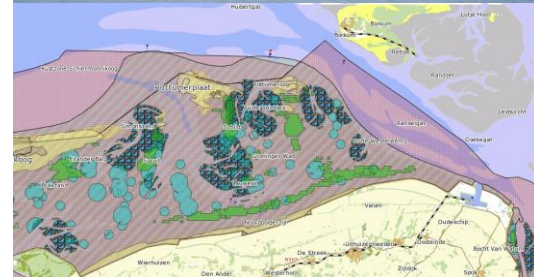
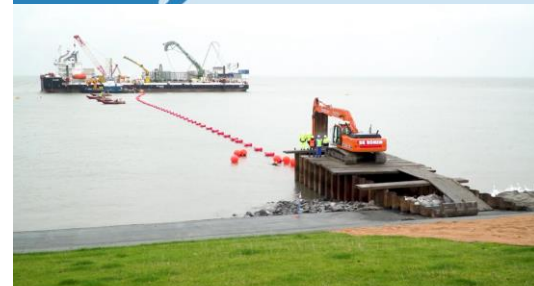
Negen route alternatieven zijn vergeleken op technische aspecten en vervolgens vertaald in kosten. Dit resulteerde in een algemene beoordeling van de levensvatbaarheid van de route alternatieven.

OPDRACHTGEVER
TenneT TSO

LOCATIE
Oostelijke Waddenzee

DATUM
2009

DIENSTEN
Analyse van criteria en aannames, kabelaanleg- en begraafttechnieken en GIS route, algemeen onderzoek alternatieve routes.



SVASEK
HYDRAULICS
COASTAL, HARBOUR AND RIVER CONSULTANTS

Svašek Hydraulics
Kratonkade 23
3024 ES Rotterdam
Nederland

Telefoon: 010 467 13 61
Internet: www.svasek.com
E-mail: info@svasek.com